



Release Pipeline Manager Professional 6.0

Die Entwicklung der neuen Version des Pipeline Manager Professional 6.0 (PMP) ist beendet und steht zur Auslieferung bereit.

Dabei lag der Schwerpunkt unserer Entwicklung auf die Vereinfachung in der Bedienung. Der Nutzer erlangt sehr schnell seine gewünschten Ergebnisse. Viele Hauptdialoge bleiben während der Arbeit bzw. Navigation in der Karte geöffnet bleiben, was den Zugriff auf Daten und Funktionen erleichtert.

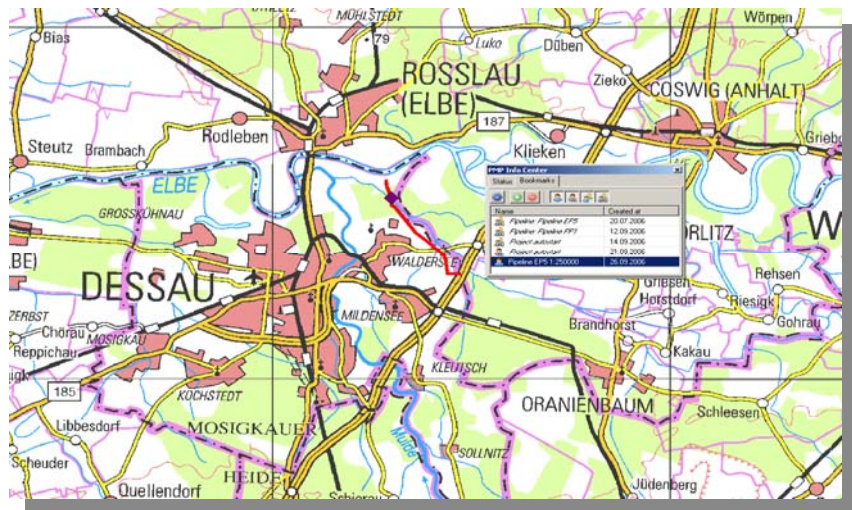
In der Version 6.0 des PMP haben wir das neue Modul Risk Assessment integriert. Damit wird es dem Nutzer erstmals möglich, ein effektives Risikomanagement mit geografischen Bezug zu betreiben.

Bookmark (Lesezeichen)

Die neue Lesezeichen-Funktionalität erleichtert die Navigation in den Kartenfenstern. Sie ermöglicht es Kartenansichten zu speichern und schnell wieder zu finden.

Des weiteren können Startansichten der Karte für jedes Projekt, sowie für jede Pipeline definiert werden.

Lesezeichen können für einen Einzelnen oder für alle Benutzer verfügbar angelegt werden.

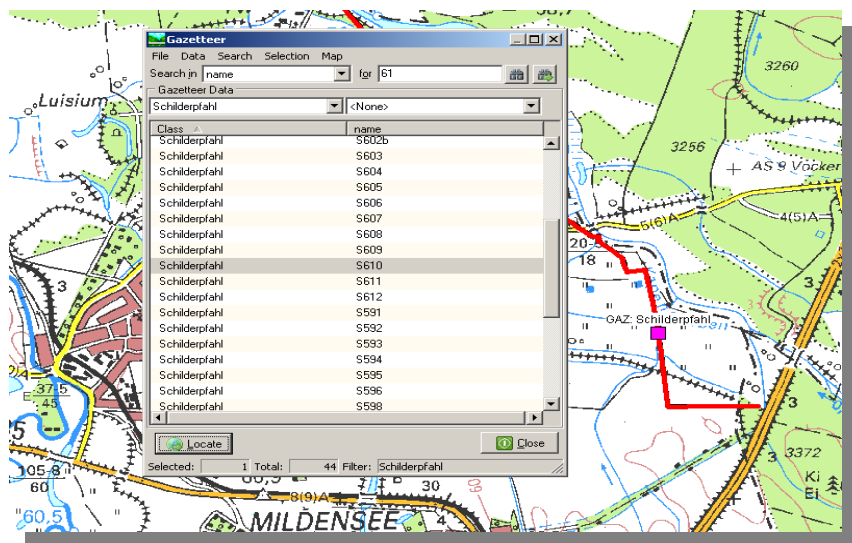


Gazetteer (Ortsverzeichnis)

Der Gazetteer wurde komplett überarbeitet. So ist jetzt die Suche und Navigation nach beliebigen nutzerdefinierten Merkmalen möglich. Es können Positionsdaten aus verschiedenen Quellen verwendet werden, beispielsweise Straßenverzeichnisse aus einfachen Tabellen oder aus Overlays.

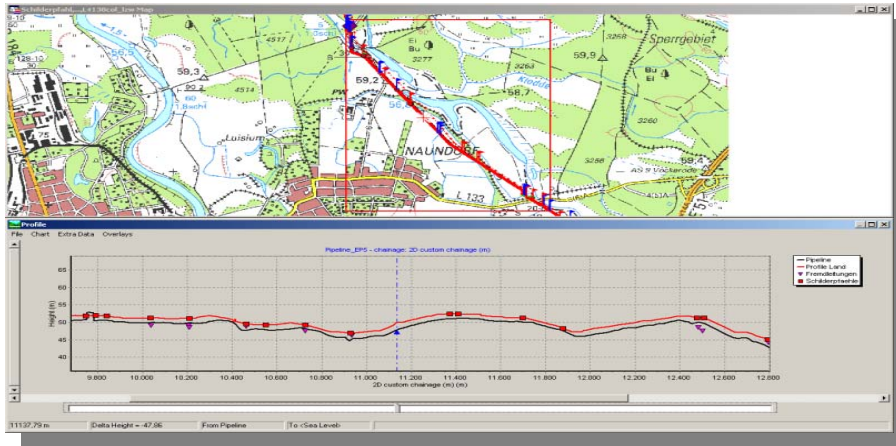
Die Einsatzmöglichkeit des Gazetteers erweitert sich somit entscheidend, da dem Nutzer verschiedenste Orts- und Positionsdaten zum Suchen und Navigieren zur Verfügung stehen.

Ändern sich Quelldaten werden ebenfalls Gazetteereinträge aktualisiert.



Profil

Die Profilkfunktion ist erweitert worden. Im Gegensatz zu den früheren Versionen kann das Profil nun mit der Maus kontrolliert (navigiert) werden, das Kartenfenster verändert sich entsprechend dem ausgewählten Profilausschnitt. Die Konfigurationsmöglichkeiten der Profilanzeige sind umfangreich erweitert worden, um die Diagrammsansicht bestmöglich an die Nutzerwünsche anzupassen.

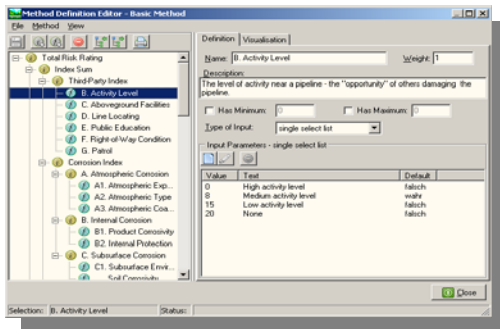


Des Weiteren ist die Performenz der Profilkfunktion und aller Kilometrierungsfunktionen erhöht worden. Das Arbeiten mit der Profilkfunktion ist nun noch effizienter.

Durch die verbesserte Ansicht ist eine übersichtliche Darstellung der Profildaten möglich.

Risiken erkennen, beschreiben und reduzieren

Behörden richten ihre Aufmerksamkeit zunehmend auf die Risiko-Analyse und das Risiko-Management, insbesondere nach der Explosion einer Gaspipeline in Belgien. Die EU-Gesetzgebung fordert von Pipeline-Betreibern, alle Risiken bezüglich ihrer Pipelines zu identifizieren, zu dokumentieren und alle angemessenen Maßnahmen zu deren Reduzierung zu ergreifen. Ähnliche Regelungen sind in vielen anderen Regionen vorhanden oder geplant. Die Verwendung von formalen Bewertungsmodellen für das Einschätzen und das Management von Risiken wird daher in naher Zukunft weiter an Bedeutung gewinnen.



Unsere neue Lösung zur Risiko-Bewertung wird auf unserer Website detailliert beschrieben.

Weitere Features

Im Modul Cathodic Protection wurden Verbesserungen der Bedienbarkeit für die Verwaltung von Mess Stellen erreicht. In der neuen Version können Koordinaten aus der Kilometrierung berechnet werden. Die Funktion Document Linking in ihrer Bedienbarkeit verbessert und um die Möglichkeit von Mehrfachselektionen erweitert. Dadurch wird die Verwaltung, Organisation und Strukturierung der gelinkten Dokumente erheblich vereinfacht.

Workshop

Wir möchten Sie herzlich zu unserem Workshop im Dezember 2006 nach Schkopau einladen. Am ersten Tag möchten wir uns gemeinsam mit Ihnen dem Thema Integrationsmanagement nähern. Der Pipelinezustand als auch die Datenanalyse sollen im Vordergrund stehen. Der zweite Tag steht im Zeichen des Aktivitäts-Manager. Hierbei liegt der Schwerpunkt auf der Vereinfachung bzw. Verbesserung der Anwenderoberfläche für einen optimalen Einsatz in der Praxis. Wir stehen Ihnen gern für offenen Fragen und weitere Informationen über den Pipeline Manager 6.0 zur Verfügung.

DMC1 GmbH
Werksgelände DOW
Gebäude B18
06258 Schkopau
Deutschland
Tel. +49-3461 49 21 82
Web: www.dmc-one.com
E-Mail: info@dmc-one.com